

Duurzaam Erfgoed



Gericht op verduurzamen en verbeteren, met behoud van de monumentale erfgoed elementen.

- **Integraal isolatie-, maatregelen- en apparaten-plan:**
 - Van tevoren een goed advies gehaald over wat allemaal nodig zou zijn om het huis optimaal te isoleren en welke apparaten en installaties nodig zouden zijn voor volledig elektrische verwarming en warm water.
- **Alle maatregelen:** zolder geïsoleerd, alle apparaten in huis elektrisch (gas is afgesloten en verwijderd), tussen-plafonds isolatie, buitenmuur en zijmuur-isolatie, spouw is vrij voor ventilatie, Jaga convectorradiatoren, WARP vloerverwarming (dun kliksysteem), TonZon kruipkelder-isolatie, en Varme **Warmtepompboiler met warmte-terugwin functie**, die dus ook afzuigt en badkamer en huis droog houdt.
- **Warmtepomp vroeg besteld.**
- **Goede aannemer**, die verifieerde wat de eisen voor de ISDE-subsidie waren

Zolder voor en na



Zolderisolatie,
warmtepomp binnen-
en buitenunits,
elektrische geiser,
warmtepompboiler.

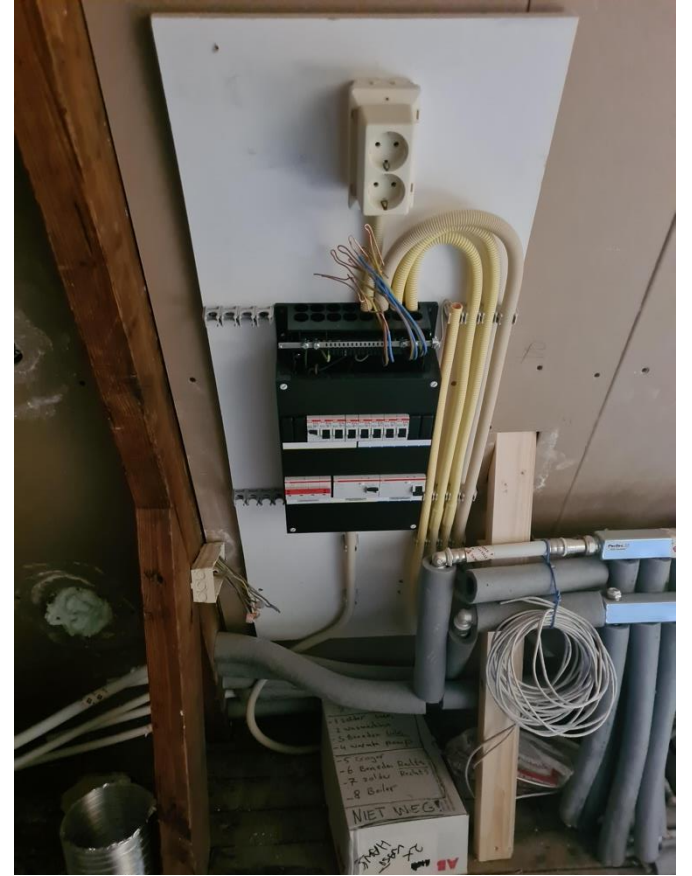
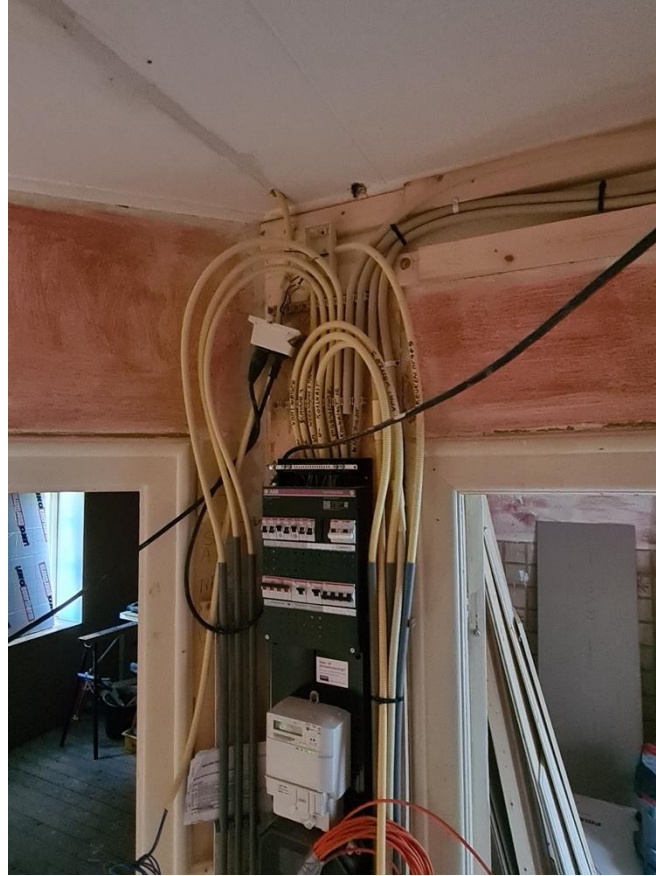


De 'binnenschil' is ietsje te zien aan de buitenkant.

Leidingen-isolatie.



Stoppenkast benedenunit en zolderunit. Balkenlaag-isolering.



Slaapkamer
voor en na
isolatie
dakkapel



The image shows the interior of a room during a renovation project. The ceiling is partially removed, revealing a wooden frame of joists and rafters. The walls are white, and a window with white blinds is visible on the left. A white banner with black text is overlaid at the bottom of the image.

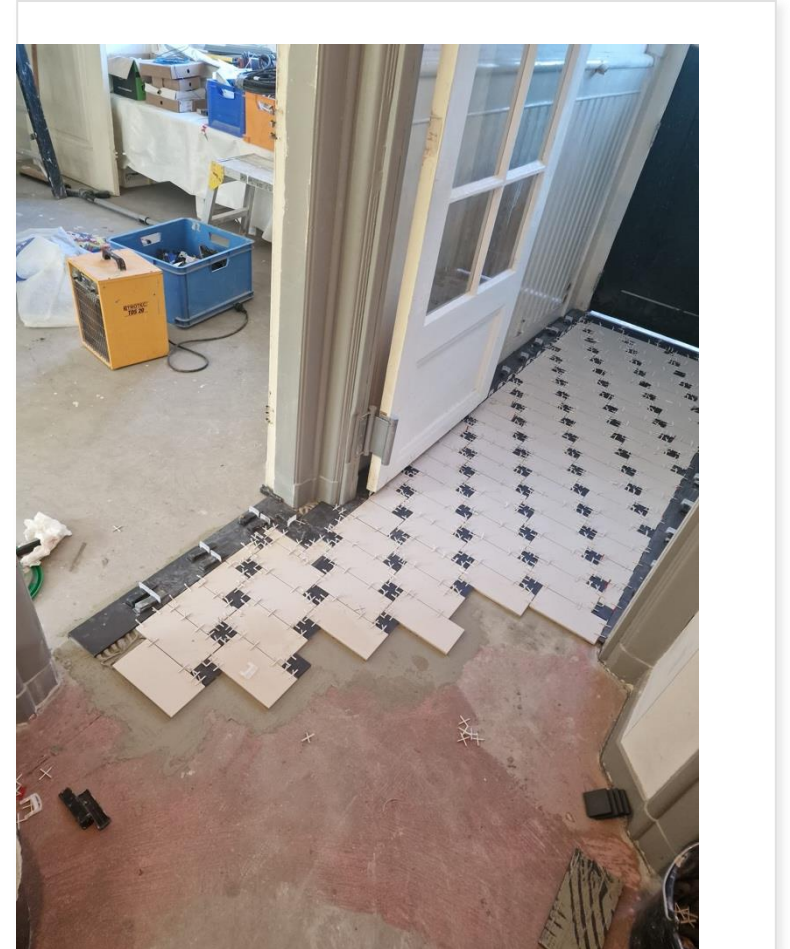
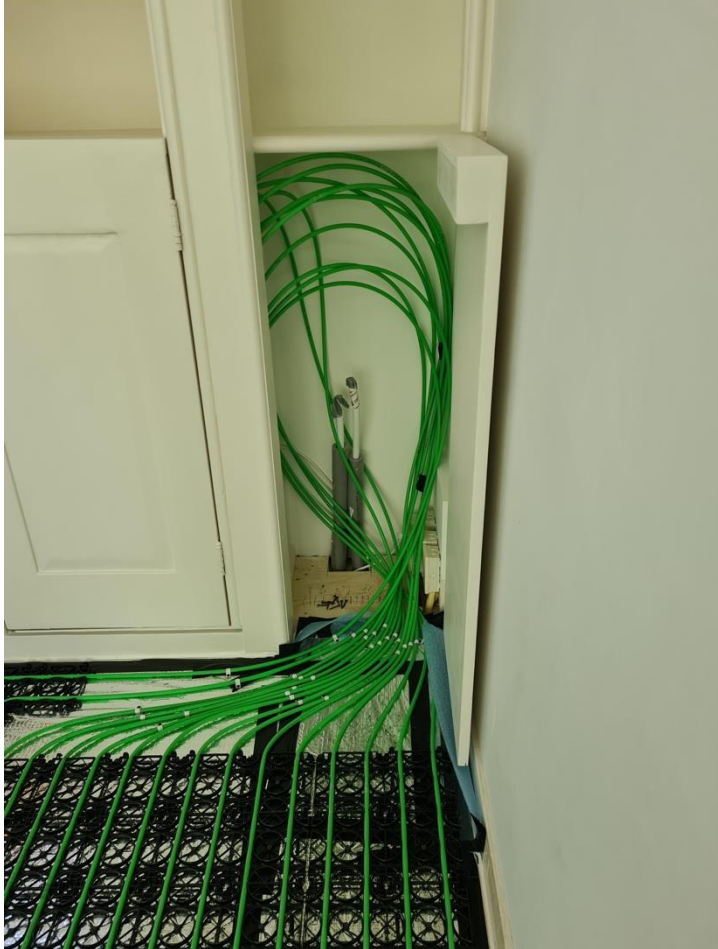
Buiten- en zijmuren, kap en zolderisolatie

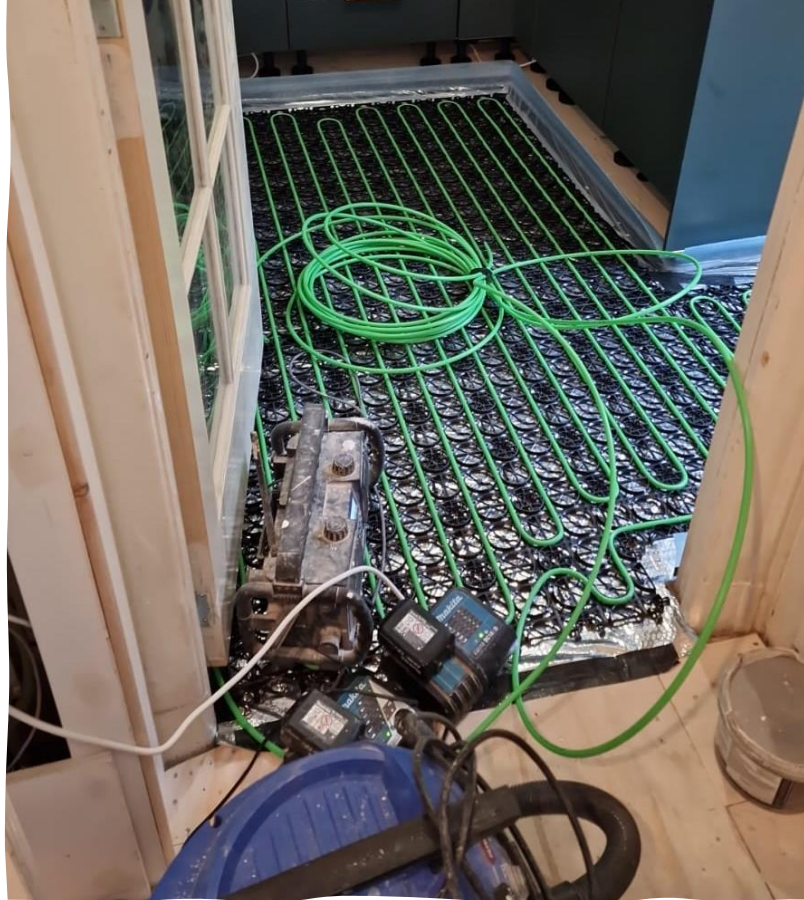


Badkamer voor en na



WARP vloerverwarming begane grond





Keuken voor
en na

